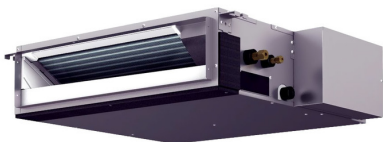


# Описание товара Внутренний блок мульти сплит-системы Mitsubishi Electric SEZ-M71DA



## Описание

Канальная сплит-система Mitsubishi Electric SEZ-M71DA обладает большим разнообразием функций, позволяющих наилучшим образом удерживать температуру и другие параметры на установленных значениях, даже при перебоях с питанием. Самодиагностика внутреннего блока позволяет своевременно сообщать о возникающих неполадках.

## **Особенности и преимущества Mitsubishi Electric SEZ-M71DA:**

- За счет особенностей конструкции и скрытого монтажа блок создает минимальное количество шума, в самом тихом режиме работы уровень шума не превышает 30 дБА
- Возможность регулировки статического давления в диапазоне от 5/15/35/50 Па
- При использовании опции Wi-Fi-модуль вы сможете управлять работой кондиционера при помощи приложения в своем смартфоне или на персональном компьютере
- Компактные размеры, его высота – всего 20 см, что позволяет легко устанавливать его практически за любые подвесные потолки
- Дренажный насос (опция) – в данный блок можно установить дренажный насос PAC-KE07DM-E, благодаря которому значительно упрощается прокладка дренажной трассы, позволяя не соблюдать уклон трубы
- За счёт резьбовых соединений ускоряется и упрощается монтаж системы и снижается вероятность утечки фреона
- Таймер на неделю для составления графика работы климатической системы
- Автоматический перезапуск с сохранением настроек после перебоев в электропитании

## Характеристики

Страна

Япония

|                                  |              |
|----------------------------------|--------------|
| Производитель                    | Таиланд      |
| Площадь, м2                      | 71           |
| Режим работы                     | Холод/тепло  |
| Охлаждение, кВт                  | 7,1          |
| Обогрев, кВт                     | 8,1          |
| Охлаждающая способность, тыс btu | 21           |
| Диапазон t на охлаждение, С      | -15..+46     |
| Диапазон t на обогрев, С         | -15...+24    |
| Мах расход воздуха, м3/час       | 1200         |
| Хладагент                        | R410A        |
| Мах длина трассы, м              | 30           |
| Ø газовой трубы, дюйм            | 5/8          |
| Ø жидкостной трубы, дюйм         | 3/8          |
| Авторестарт                      | Да           |
| Самодиагностика                  | Да           |
| Авто режим                       | Да           |
| Напряжение В                     | 220          |
| Уровень шума, дБа                | 29           |
| Ширина, см                       | 119          |
| Габариты внут. блока (ВхШхГ), мм | 200x1190x700 |
| Высота, см                       | 20           |
| Глубина, см                      | 70           |
| Вес, кг                          | 27           |
| Гарантия                         | 3 года       |

---

Информация на сайте [prom-katalog.ru](http://prom-katalog.ru) носит справочный характер и не является публичной офертой, определяемой ст. 437 ГК РФ.

Убедительная просьба уточнять цены и наличие по телефону у вашего менеджера.